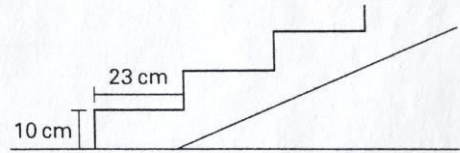
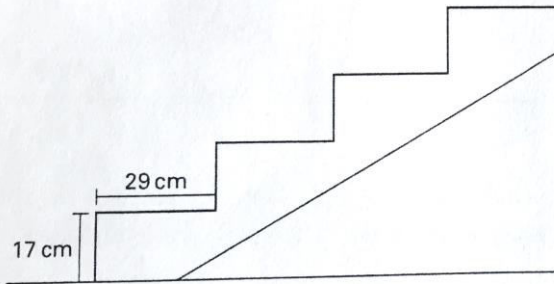


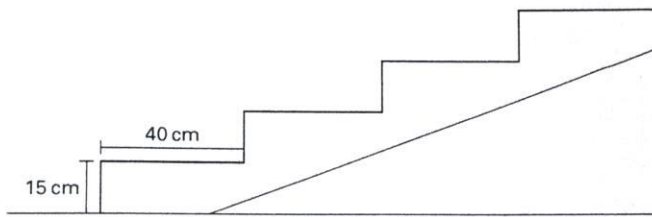
Steigung

1 Skizziere Keile mit der Steigung 100%, 200%, 50% und 25%.

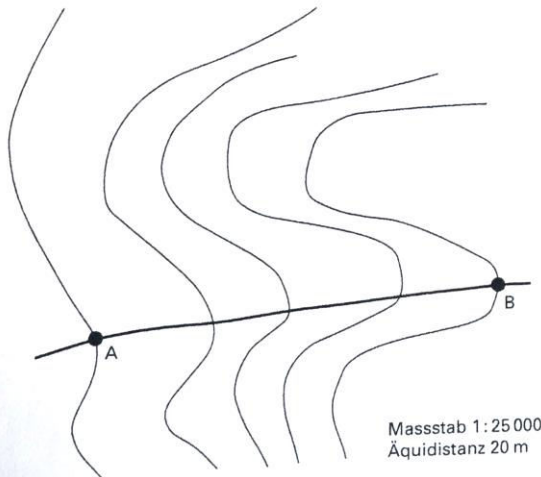
2 Bestimme bei jeder Treppe die Steigung und miss den Neigungswinkel.



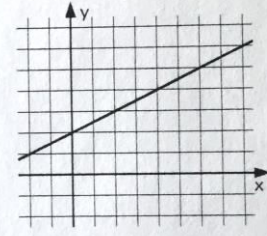
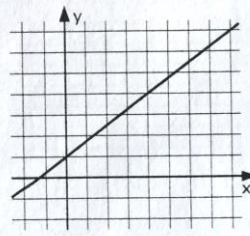
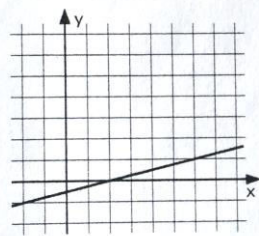
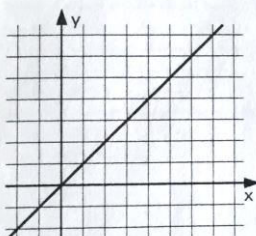
3 Bestimme bei dieser Freitreppe die Steigung als Bruch, Dezimalbruch und in Prozenten und miss den Neigungswinkel.



4 Wie gross ist die durchschnittliche Steigung auf der Strasse von A nach B?



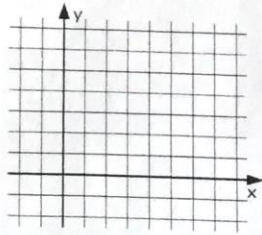
5 Bestimme die Steigungen in Prozent und als Dezimalbruch. Stelle auch die 4 Geradengleichungen auf.



Steigung

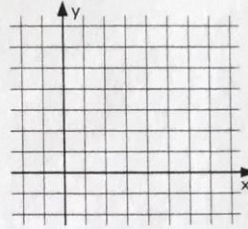
6 Zeichne in die Koordinatensysteme je einen Graphen mit der angegebenen Steigung. Fülle die Wertetabellen aus.

Steigung 1



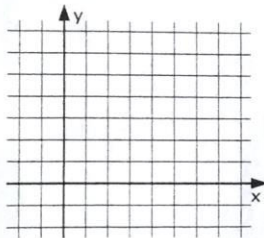
x					
y					

Steigung $\frac{1}{3}$



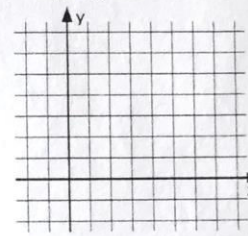
x					
y					

Steigung 2.5



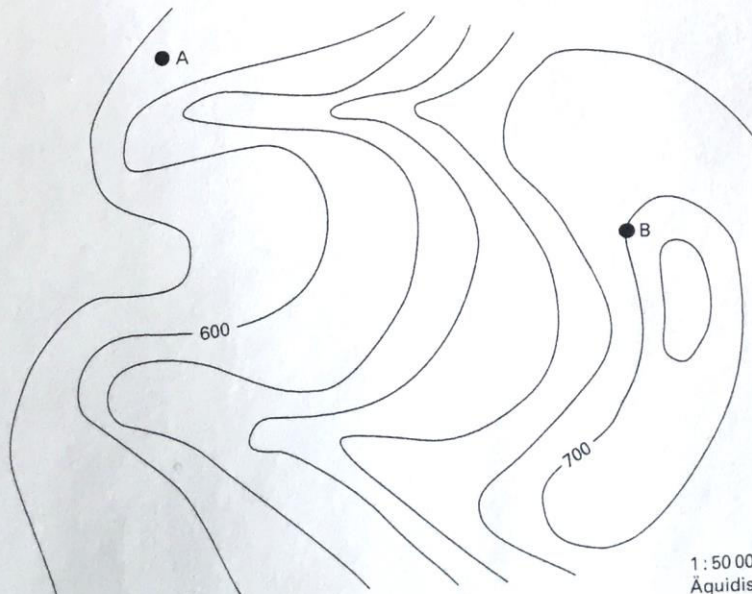
x					
y					

Steigung 0.8



x					
y					

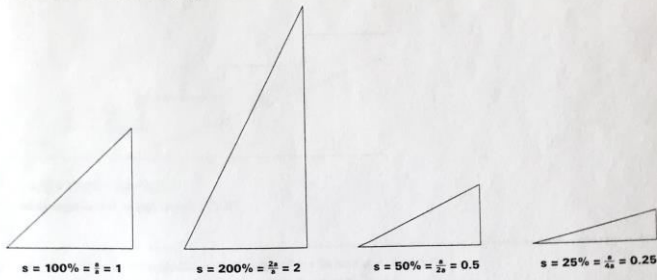
7 Wie gross ist die durchschnittliche Steigung zwischen Punkt A und Punkt B (Luftlinie)?



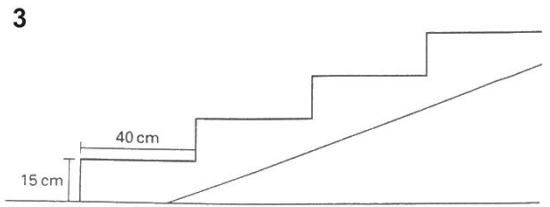
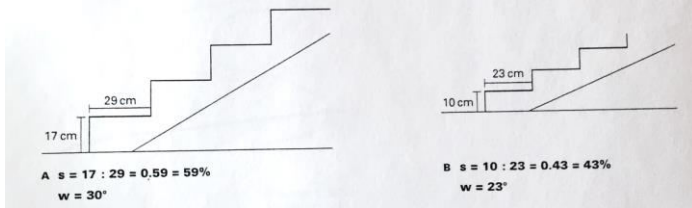
1 : 50 000
Äquidistanz 20 m

Steigung

1 Skizziere Keile mit der Steigung 100%, 200%, 50% und 25%.



2 Bestimme bei jeder Treppe die Steigung und miss den Neigungswinkel.



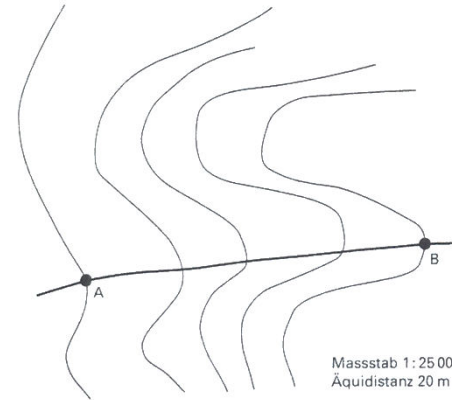
$s = \frac{15}{40} = 0.375 = 37.5\%$

Neigungswinkel w gemessen: 20.5°

Wie gross ist die durchschnittliche Steigung auf der Strasse von A nach B?

Durchschnittliche Steigung $s = 80 \text{ m} : 1400 \text{ m} = 0.057 = 5.7\%$

$s = 80 \text{ m} : 1250 \text{ m} = 0.064 = 6.4\%$



5

$x = y$

$x : y = 1 : 1 = 1$

$s = 100\%$

$y = x$

$4x = y$

$x : y = 1 : 4 = 0.25$

$s = 25\%$

$y = 0.25x - 0.5$

$4x = 3y$

$x : y = 3 : 4 = 0.75$

$s = 75\%$

$y = 0.75x + 1$

$2x = y$

$x : y = 1 : 2 = 0.5$

$s = 50\%$

$y = 0.5x + 2$

6 Zeichne in die Koordinatensysteme je einen Graphen mit der angegebenen Steigung. Fülle die Wertetabellen aus.

Steigung 1

x	0	1	2	3	4
y	0	1	2	3	4

Steigung 2.5

x	0	1	2	3	4
y	0	2.5	5	7.5	10

Steigung 0.8

x	0	1	2	3	4
y	0	0.8	1.6	2.4	3.2

7 Wie gross ist die durchschnittliche Steigung zwischen Punkt A und Punkt B (Luftlinie)?

Durchschnittliche Steigung: $110 \text{ m} : 3050 \text{ m} = 0.0360... = 3.6\%$

1:50 000
Äquidistanz 20 m